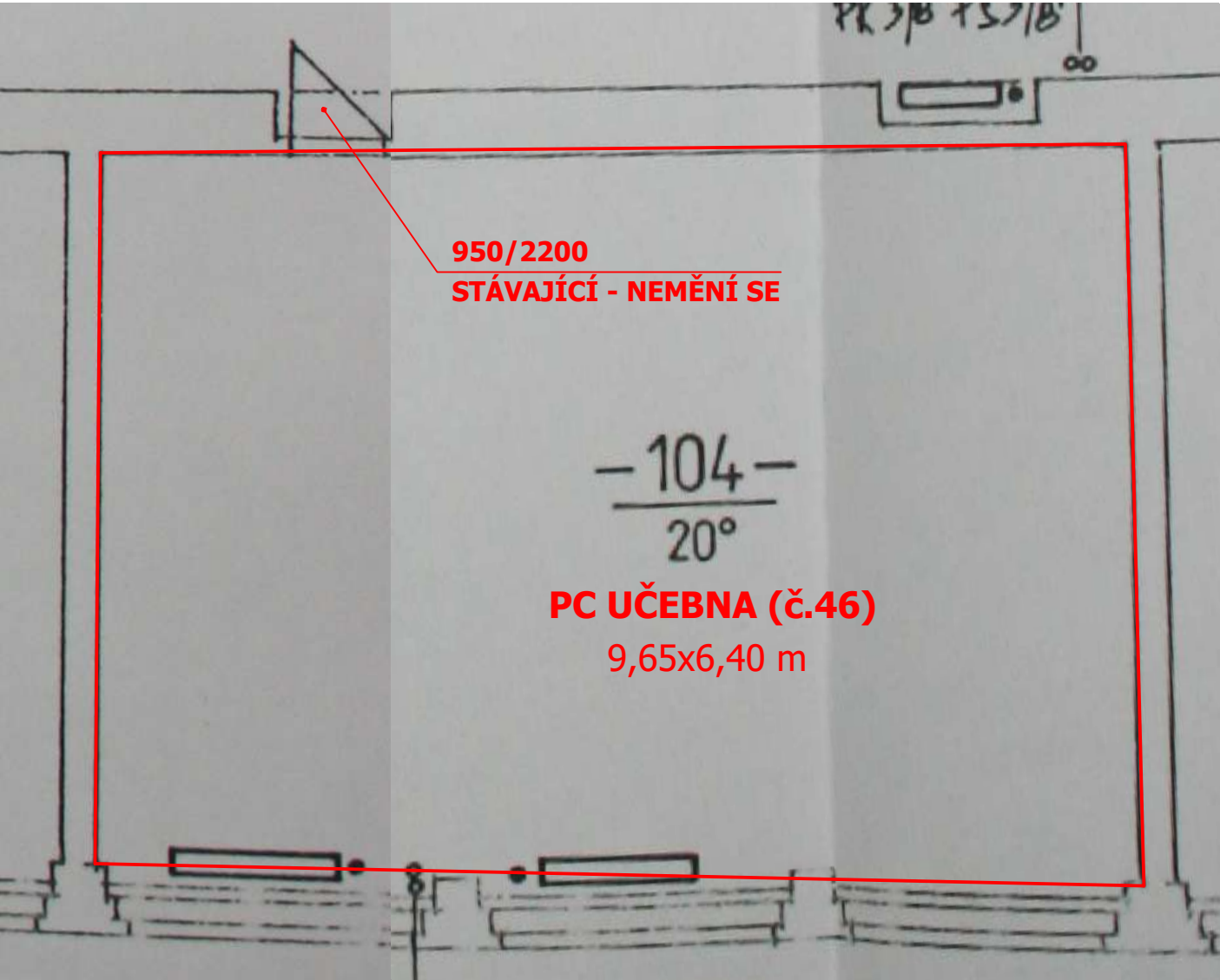
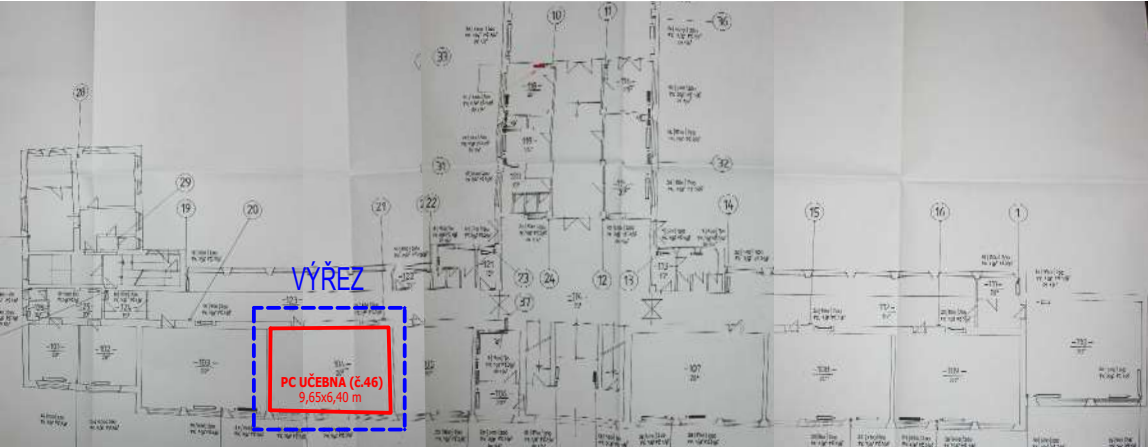


VÝŘEZ 1.NP (PC UČEBNA, M.Č.46) - M1:50

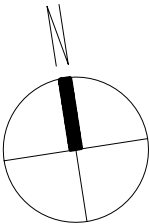


PŮDORYS 1.NP (M1:500)



BEZBARIÉROVÝ VSTUP

- VE VYZNAČENÉ UČEBNĚ Č.46 (ČERVENĚ V PŮDORYSU 1.NP) JE POŽADOVÁN BEZBARIÉROVÝ VSTUP, TZN. ŽE MINIMÁLNÍ PRŮCHOZÍ ŠÍŘKA VSTUPNÍCH DVEŘÍ MUSÍ BÝT 900 MM A VÝŠKOVÝ ROZDÍL MEZI MÍSTNOSTMI NESMÍ BÝT VĚTŠÍ NEŽ 20 MM. VSTUPNÍ DVEŘE DO VŠECH VYZNAČENÝCH UČEBEN JSOU VĚTŠÍ NEŽ 900 MM A PROTO NENÍ NUTNÉ JEJICH ZVĚTŠENÍ.
- VE VYZNAČENÉ UČEBNĚ Č.46 (ČERVENĚ V PŮDORYSU 1.NP) BUDE U VSTUPNÍCH DVEŘÍ ODSTRANĚN DŘEVĚNÝ PRÁH (POKUD SE TAM NACHÁZÍ) A BUDE NAHRAZEN POJEZDOVOU PŘECHODOVOU LIŠTOU.



název stavby: <b>PŘÍSTAVBA A STAVEBNÍ ÚPRAVY, Gymnázium Václava Beneše Třebízského</b>		autorizační razítko: 
generální projektant:  Sportovní 823/14 101 00 Praha 10 - Vršovice IČO: 247 08 261 / DIČ: CZ 24708261 tel: 222 769 809 / mail: info@planpoint.cz	projektant části:  Sportovní 823/14 101 00 Praha 10 - Vršovice IČO: 247 08 261 / DIČ: CZ 24708261 tel: 222 769 809 / mail: info@planpoint.cz	

investor: Město Slaný Velvarská 136/1, 274 01 Slaný			
adresa: Smetanovo náměstí 1310, 274 01 Slaný	hlavní architekt: Ing. arch. Daniel Němeček	datum: 12/2017	číslo zakázky: <b>1643</b>
stupeň: <b>DOKUMENTACE PRO PROVÁDĚNÍ STAVBY</b>	HIP: Ing. Bohuslav Friedrich	č. revize: 00	číslo paré:
část PD: D.1.1.2 ARCHITEKTONICKO STAVEBNÍ ŘEŠENÍ - VNITŘNÍ ÚPRAVY	zodpovědný projektant: Ing. Filip Fritscher	měřítko: 1:50, 1:500	
název přílohy: <b>II - ÚPRAVY UČEBEN 1.NP / BP + NS</b>	vypracoval: Ing. Marcela Friedrichová	č. výkresu: <b>D.1.1.2.12</b>	